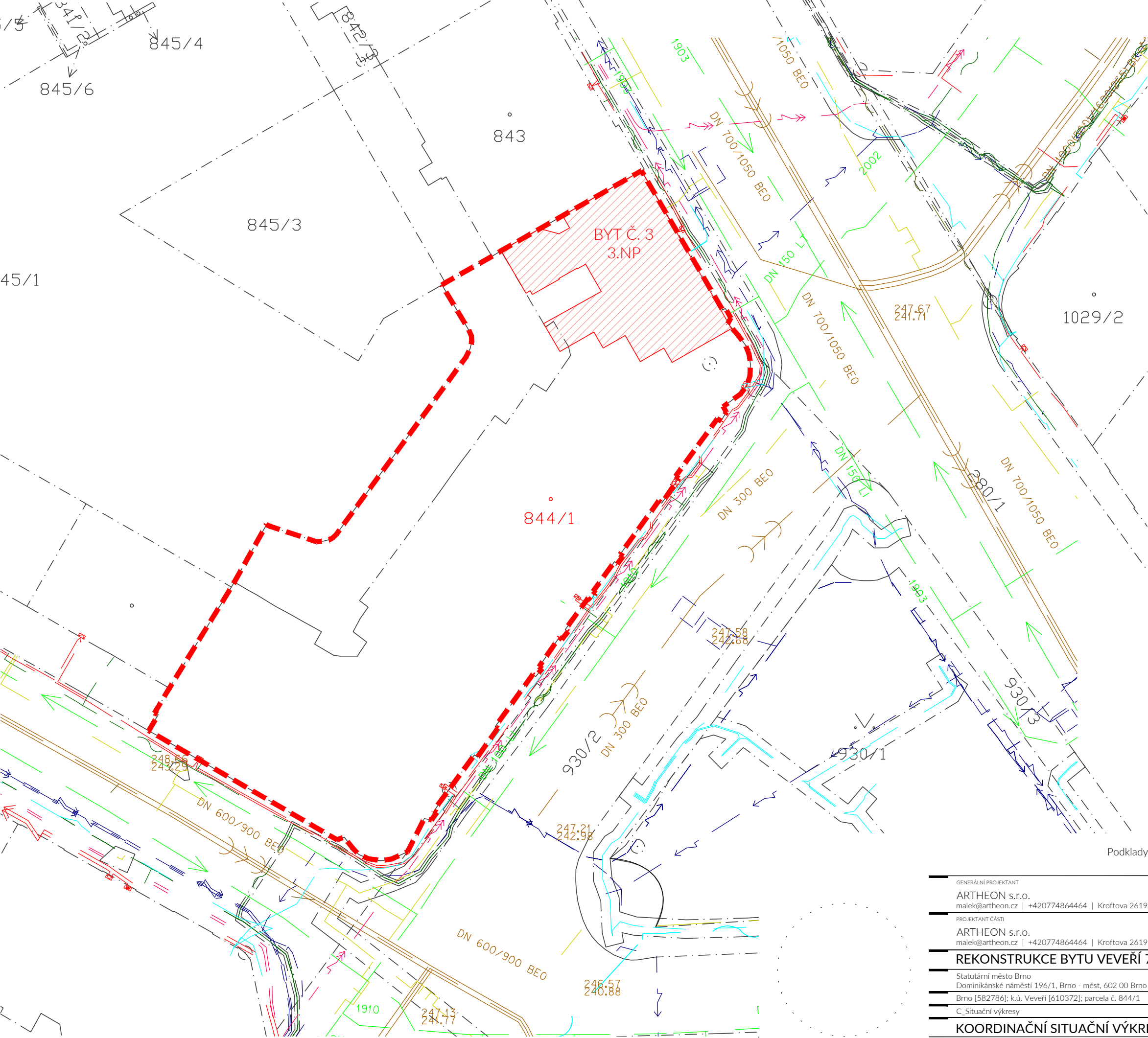


KOORDINAČNÍ SITUAČNÍ VÝKRES



STAVBOU DOTČENÉ PARCELY

844/1 - zastavěná plocha a nádvoří; 2127 m²; katastrální území Veverí [610372]; město Brno [582786]

Na parcele ležící budova č. p. 953; bytový dům.

Parcela a budova v majetku - Statutární město Brno, Dominikánské náměstí 196/1, Brno-město, 60200 Brno.

ZÁKLADNÍ VÝMĚRY

plocha parcely číslo 844/1 2127 m²
plocha bytové jednotky číslo 3 214,7 m²

LEGENDA ZNAČEK

- hranice parcel - okolních
- hranice parcel - řešených
- ▨ vymezení řešeného bytu

LEGENDA INŽENÝRSKÝCH SÍTÍ

TYP SÍTĚ - ZDROJ DAT	
	KANALIZACE DEŠŤOVÁ - BKOM
	KANALIZACE DEŠŤOVÁ - BVK, DSP
	KANALIZACE SPLAŠKOVÁ - BVK, DSP
	KANALIZACE JENOTNÁ - BVK, DSP
	KANALIZACE OLEJOVÁ - BVK, DSP
	VODOVOD - BVK, DSP
	NN kabel - BVK
	zemní kabel - BVK
	sděl. a opt. kabely - BVK
	PLYNOVOD NTL - INNOGY, DSP
	PLYNOVOD STL - INNOGY, DSP
	PLYNOVOD VTL - INNOGY
	NN kabel - INNOGY
	zemní kabel - INNOGY
	sděl. a opt. kabely - INNOGY
	HORKOVOD - TEPLÁRNY, DSP
	HORKOVOD nadz. - TEPLÁRNY
	PAROVOD - TEPLÁRNY, DSP
	PAROVOD nadz. - TEPLÁRNY
	TEPLOVOD - TEPLÁRNY, DSP
	NN kabel - TEPLÁRNY
	sděl. a opt. kabely - TEPLÁRNY
	NN kabel - E.ON, DSP
	NN venkovní vedení - E.ON, DSP
	VN kabel - E.ON, DSP
	VN venkovní vedení - E.ON
	VVN kabel - E.ON
	VVN venkovní vedení - E.ON
	NN kabel - E.ON zrušený
	sděl. a opt. kabely - E.ON
	kabel V0 - TSB, DSP
	sděl. a opt. kabely - TSB
	NN kabel - DPMB, BKOM (SSZ)
	sděl. a opt. kabely - DPMB, BKOM
	PŘEVĚSY - DPMB
	KABELOVOD - DPMB
	KABELOVOD - CETIN (Jen DSP)
	sděl. a opt. kabely - CETIN (pouze páteřní síť + DSP)
	sděl. a opt. kabely - UPC
	sděl. a opt. kabely - PODA
	sděl. a opt. kabely - ostatní
	KABELOVOD - MU
	KOLEKTOR - TSB, DSP

Podklady katastrální mapy převzaty z portálu <http://nahlizenisidokn.cuzk.cz/> dne 06.01.2021

GENERÁLNÍ PROJEKTANT

ARTHEON s.r.o.
malek@artheon.cz | +420774864464 | Kroftova 2619/45, Brno, 616 00 | www.artheon.cz

PROJEKTANT ČÁSTI

ARTHEON s.r.o.
malek@artheon.cz | +420774864464 | Kroftova 2619/45, Brno, 616 00 | www.artheon.cz

REKONSTRUKCE BYTU VEVEŘÍ 73 - BRNO, BYT Č.3

Statutární město Brno
Dominikánské náměstí 196/1, Brno - měst, 602 00 Brno
Brno [582786]; k.ú. Veverí [610372]; parcela č. 844/1
C_Situační výkresy

KOORDINAČNÍ SITUAČNÍ VÝKRES

AA

I^S

HIP

Ing. Petr Málek

ZODPOVĚDNÝ PROJEKTANT

Ing. Petr Málek

PROJEKTANT

Ing. arch. Jakub Soška

STUPEŇ

DPS

12/2023

1:400

C.2